



Individualität in der Gemeinschaft – sicher rund um die Uhr

Ambulant betreute Wohngemeinschaften für Menschen mit Demenz

Sehr geehrte Damen und Herren, liebe Leser,

MEDIAVITA ist ein modernes Unternehmen mit einem breiten Spektrum sozialer Dienstleistungen.

Seit 1992 BERATEN, PFLEGEN, BETREUEN und HELFEN wir Menschen auf Basis unseres Leitbildes in ihrer eigenen Häuslichkeit. Mit unserer Arbeit wollen wir erreichen, dass die Menschen so lange wie möglich in ihrer eigenen Wohnung leben können oder in alternativen ambulanten Wohnformen (zum Beispiel Wohngemeinschaften oder betreutes Wohnen) bestmöglich versorgt sind.

Mit unseren Unterstützungsangeboten wenden wir uns an alle hilfe- und pflegebedürftigen Menschen, unabhängig von Herkunft oder Weltbild, egal ob sie jung oder alt sind.

Wir sind für Menschen in allen Lebenssituationen da – entsprechend der Bedeutung unseres Firmennamens MEDIAVITA, mitten im Leben.

Wenn Sie Fragen haben, freuen wir uns auf Ihre Kontaktaufnahme!

MEDIAVITA
Häuslicher Pflegedienst GmbH


Andreas Freikowski



Die Planung und Durchführung aller Leistungen basieren im Wesentlichen auf unserer Unternehmensphilosophie, die in unserem Leitbild verankert ist.

Dabei sind uns folgende Punkte besonders wichtig:

- Respektvoller Umgang
- Professionelle Arbeit
- Kontinuierliche Verbesserung
- Ökologische Nachhaltigkeit

Das Leitbild kann auf der Website (www.mediavita.de) im Detail nachgelesen werden.

MEDIAVITA ist Vertragspartner der Kranken- und Pflegekassen sowie der Senatsverwaltung von Berlin.

Durch die Verträge sind wir berechtigt, Leistungen gemäß SGB V (Leistungen der gesetzlichen Krankenversicherung), SGB XI (Leistungen der gesetzlichen Pflegeversicherung) sowie nach SGB XII (Sozialhilfe) zu erbringen und abzurechnen. Alle Leistungen können auf Wunsch auch privat vereinbart werden.

Sich in einem neuen Zuhause wohl fühlen



In dieser Broschüre finden Sie Informationen speziell zum Konzept einer ambulant betreuten Wohngemeinschaft (WG) für Menschen mit Demenz.

Die ambulant betreuten Wohngemeinschaften sind für Menschen interessant, die wegen ihrer kognitiven Einschränkungen nicht mehr allein in ihrer Wohnung leben können. Sie ziehen mit Anderen in eine gemeinsame Wohnung und erhalten dort 24 Stunden täglich umfangreiche Hilfen, zum Beispiel durch einen ambulanten Pflegedienst.

Diese Wohnform ist besonders für Menschen mit Demenz geeignet, weil diese Personengruppe oft einen sehr hohen Pflege- und Betreuungsbedarf hat. Viele Betroffene würden sich sonst selbst oder andere gefährden, wenn sie allein in ihrer Wohnung bleiben. In diesen Fällen treffen die An- und Zugehörigen oder gesetzlichen Betreuer die Entscheidung für die zukünftige Versorgungssituation.

Wer in eine ambulant betreute Wohngemeinschaft einzieht, schließt für das neue Zuhause einen Mietvertrag mit dem jeweiligen Vermieter ab, der unabhängig vom Pflegedienst sein kann. Diese ambulante Versorgungsform ist eine sehr gute Alternative zu einem Pflegeheim als stationäre Einrichtung.

Wegen der demographischen Entwicklung in unserer Gesellschaft werden ambulante alternative Wohnformen immer wichtiger. Wir engagieren uns für die Ausweitung von anbieterverantworteten Pflege-Wohngemeinschaften für Menschen mit Demenz. Hierbei legen wir besonderen Wert auf die Verbindung der beiden Grundsätze „Sicherheit rund um die Uhr“ und „Individualität in der Gemeinschaft“.

Sicher und geborgen – rund um die Uhr

MEDIAVITA genießt bereits das Vertrauen vieler Pflege- und Hilfebefürdiger, die in von uns betreuten Wohngemeinschaften zu Hause sind. Sie leben dort sicher und geborgen in einer privaten, zum Teil familienähnlichen Atmosphäre. Wir versorgen die WG-Bewohner umfassend mit allen gewünschten und erforderlichen Pflege- und Betreuungsleistungen. Diese Leistungen werden je nach Art und Umfang ganz oder teilweise von den Krankenkassen und Pflegekassen bezahlt. Wenn die festgelegten Pauschalbeträge der Pflegekassen nicht ausreichen, werden die nicht gedeckten Kosten privat oder dem Sozialhilfeträger in Rechnung gestellt.

Die notwendige Unterstützung kann vielfältig sein. Oftmals wird zum Beispiel Hilfe, Anleitung oder Unterstützung bei der Körperpflege, bei alltäglichen Haushaltsverrichtungen oder bei der Einnahme der täglichen Medikamente benötigt. Ein anderes Mal ist ein aufmerksamer Zuhörer für eine Geschichte aus der Vergangenheit gefragt. Auch dieser Bewohner erhält genauso viel fürsorgliche Zuwendung wie derjenige, der in der Küche nach einer helfenden Hand fragt.

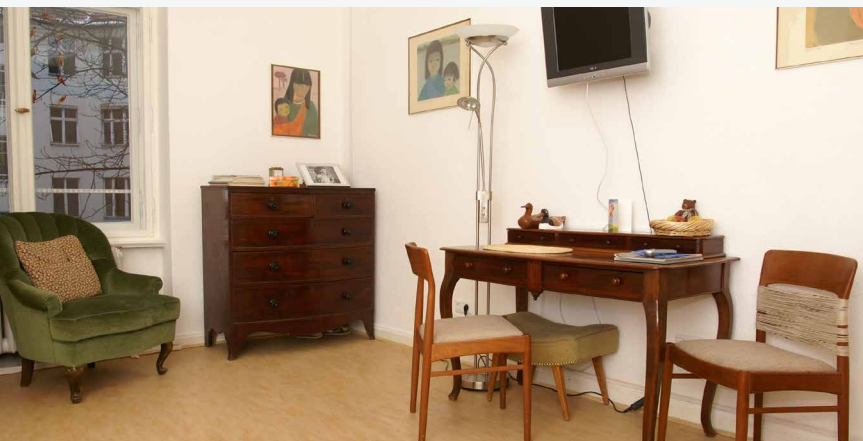
In den Wohngemeinschaften setzen wir qualifizierte Mitarbeiter ein, die sensibel auf die Bedürfnisse von Menschen mit Demenz eingehen und gleichzeitig routiniert den Haushalt organisieren – an 365 Tagen im Jahr – rund um die Uhr.



Überzeugen Sie sich selbst – auch Probewohnen ist möglich

Interessierte haben die Möglichkeit, sich im Vorfeld die ambulanten Wohngemeinschaften anzusehen oder dort einen Nachmittag zu verbringen. Gegebenenfalls kann auch ein Probewohnen für einige Tage organisiert werden. Besichtigungstermine können wir kurzfristig vermitteln und realisieren.

Bitte sprechen Sie uns an, wenn Sie ein Zimmer in einer Wohngemeinschaft für ein Familienmitglied oder einen nahestehenden Menschen suchen. Gerne sind wir auch bei der Organisation des Umzugs behilflich.



Individualität in der Gemeinschaft

In den von MEDIAVITA begleiteten ambulant betreuten Wohngemeinschaften leben nahezu ausschließlich Menschen mit Demenz. Sie finden hier ein neues Zuhause mit vertrauten Strukturen und profitieren von der Gemeinschaft mit anderen Betroffenen.

Die Menschen leben in einer gemeinsam genutzten Wohnung, in der jeder Bewohner ein persönliches Einzelzimmer hat. Ganz nach eigenem Geschmack richtet sich jeder sein Zimmer mit persönlichen Möbeln und Erinnerungsstücken ein und schafft sich so seine individuelle Rückzugsmöglichkeit.

Das Herzstück jeder Wohngemeinschaft ist das Wohnzimmer mit integrierter Küche. Hier findet das gemeinschaftliche Leben statt. Die Mitarbeiter von MEDIAVITA ermöglichen jedem einzelnen Bewohner einen strukturierten Tagesablauf und außerdem regelmäßige Angebote sowie Aktivitäten im Rhythmus des Jahres.

Die Bewohner der Wohngemeinschaft entscheiden gemeinsam mit ihren An- und Zugehörigen oder Betreuern, wie die Gemeinschaftsräume gestaltet werden.



Die Wohngemeinschaften befinden sich teilweise in zentraler Lage oder in den grünen Außenbezirken und profitieren von einer ausgewogenen Infrastruktur. Zu jeder ambulant betreuten Wohngemeinschaft gehört eine wohnlich gestaltete Terrasse, ein Balkon oder ein begrünter Innenhof. Die Wohnungen sind überwiegend barrierefrei erreichbar. Alle Wohngemeinschaften verfügen neben mehreren Toiletten außerdem über ein Dusch-/Wannenbad mit notwendigen technischen Hilfen wie Toilettensitz-Erhöhung oder Badewannenlifter. Sie zeichnen sich durch eine helle und freundliche Atmosphäre aus und besitzen Zimmer in verschiedenen Größen mit unterschiedlichen Ausstattungen.

Ganz wichtig bleibt die emotionale Bindung an Angehörige und enge Freunde. Sie können sich im Rahmen ihrer Möglichkeiten an den gemeinsamen Aktivitäten, beispielsweise bei Geburtstags- oder Weihnachtsfeiern oder der Organisation des Haushalts, beteiligen. Mit ihrer konkreten Unterstützung tragen sie wesentlich zu einem positiven und ausgeglichenen Lebensgefühl in der Wohngemeinschaft bei.



Das Konzept der geteilten Verantwortung

Im Gegensatz zu einer stationären Einrichtung, bei der alle Fragen rund um die Themen Wohnen, Versorgung, Pflege und Betreuung in einer Hand liegen, wird bei den ambulant betreuten Wohngemeinschaften das Konzept der geteilten Verantwortung verfolgt.

Um eine gute Pflege- und Betreuungssituation für die dort lebenden Menschen mit Demenz zu erreichen, müssen alle Akteure zusammenwirken.

Neben den Bewohnern der WG sind das vor allem deren An- und Zugehörige und/oder die Betreuer, der beauftragte Pflegedienst und der Vermieter der Wohnräume.

Qualität für eine bestmögliche Versorgung in Wohngemeinschaften für Menschen mit Demenz

MEDIAVITA ist seit vielen Jahren Mitglied im Verein für Selbstbestimmtes Wohnen im Alter (SWA).

Wir haben uns freiwillig zur Einhaltung von besonderen Qualitätskriterien verpflichtet und arbeiten regelmäßig an deren Weiterentwicklung.

Wir stellen sicher, dass die Anforderungen des Wohnteilhabegesetzes (WTG) für anbieterverantwortete Wohngemeinschaften eingehalten werden.

Die Rolle der An- und Zugehörigen und gesetzlichen Betreuer in Wohngemeinschaften

An-, Zugehörige und Betreuer, die ihre Betreuten in einer WG bestmöglich versorgt wissen wollen, sollten sich darüber im Klaren sein, dass sie sich aktiv engagieren und mit einbringen können.

Es sind immer wieder Entscheidungen gefragt, um das gemeinschaftliche Leben der WG-Bewohner zu gestalten und um Wohnungsangelegenheiten (zum Beispiel Anschaffung eines Küchengerätes) schnell zu klären.

Sinnvoll ist, dass sich die An- und Zugehörigen und Betreuer regelmäßig treffen, einen Sprecher für die Gruppe wählen und Eckpunkte und Regeln in einer Vereinbarung festlegen. Das ist in unseren anbieterverantworteten Wohngemeinschaften der Fall.



Zufriedene Patienten und Pflegekunden

Zufriedene Patienten und Pflegekunden sind unser Ziel. Hierfür setzen wir uns seit 1992 jeden Tag mit unserem Team von qualifizierten Pflegefachkräften (Gesundheits-, Kranken- und Altenpfleger), Pflegekräften sowie Betreuungs- und Hauswirtschaftskräften ein.

In den durchgeführten Zufriedenheitsbefragungen bekommen wir regelmäßig zurückgemeldet, dass die Qualität unserer Leistungen sehr gut ist.



Pflege mit Qualität

Als modernes und professionelles Dienstleistungsunternehmen in der ambulanten Pflege stellen wir uns den stets wachsenden Qualitätsanforderungen.

Qualitätsmanagement-System

Fachlich kompetente Leistungen werden bei uns in allen Bereichen groß geschrieben. MEDIAVITA hat deshalb für alle wichtigen Aspekte der Arbeit Richtlinien verabschiedet, die in einem umfangreichen Qualitätshandbuch festgehalten sind.

Diese werden in der Praxis kontinuierlich mit einem Bündel sehr effektiver Methoden und Maßnahmen überprüft und weiterentwickelt (zum Beispiel durch regelmäßige Pflegevisiten, Fallbesprechungen, Team- und Dienstbesprechungen, Qualitätszirkel, interne Audits etc.).

Im Ergebnis profitieren unsere Patienten und Pflegekunden täglich von der kompetenten Beratung sowie der individuellen und professionellen Pflege und Betreuung.

Qualifizierte Mitarbeiter

Wir wählen unsere Mitarbeiter sorgsam aus und schulen sie kontinuierlich. Außerdem planen wir ihre Arbeit bis ins Detail, um ihnen auf diese Weise zu helfen, ihre Aufgaben so gut wie möglich zu erfüllen.

Aus Gründen der besseren Lesbarkeit wird auf die gleichzeitige Verwendung der Sprachformen männlich, weiblich und divers (m/w/d) verzichtet. Sämtliche Personenbezeichnungen gelten gleichermaßen für alle Geschlechter.

BERATEN • PFLEGEN • BETREUEN • HELFEN

VERSTÄNDLICH BERATEN Soziale Beratung, pflegefachliche Beratung

INDIVIDUELL PFLEGEN Körperbezogene Pflegemaßnahmen, Behandlungspflegen, Pflege von Menschen mit Demenz in Wohngemeinschaften, Verhinderungspflege für pflegende Angehörige

PERSÖNLICH BETREUEN Vielfältige Betreuungsmaßnahmen (auch als Entlastungsleistung möglich)

VIELSEITIG HELFEN Hilfen bei der Haushaltsführung, haushaltsnahe und organisatorische Serviceleistungen (auch als Entlastungsleistung möglich)



MEDIAVITA

Häuslicher Pflegedienst GmbH

- **Zentrale**
Säntisstraße 16 · 12107 Berlin
☎ (0 30) 70 20 20
☎ (0 30) 70 20 21 99
info@mediavita.de
www.mediavita.de
- **Station**
Tempelhof-Schöneberg
Säntisstraße 16 · 12107 Berlin
☎ (0 30) 70 20 20
☎ (0 30) 70 20 21 99
Bus M76, X76, 179, 283
- **Station**
Steglitz-Zehlendorf
Sachsendamm 2-3 · 10829 Berlin
☎ (0 30) 79 30 28 80
☎ (0 30) 79 30 28 87 8
S1, S41, S42, S45, S46 Schöneberg
Bus M46, 248

Ⓜ Ambulant betreute Wohngemeinschaften

Ⓜ in Planung

Unsere Bürozeiten:
Montag bis Freitag 7:00 – 17:00 Uhr

Rufbereitschaft rund um die Uhr

☎ (030) 70 20 20